



# **ASSEMBLEA PLENARIA INIZIALE**

## AVVIO DEL PROCESSO DI PARTECIPAZIONE

- 10 ottobre 2019 -



# LA NUOVA STAGIONE URBANISTICA: I CONTENUTI

## Piano di Assetto del Territorio – P.A.T.

strumento di pianificazione che delinea le scelte strategiche di assetto e sviluppo per il governo del territorio comunale e fissa gli obiettivi e le condizioni di sostenibilità degli interventi e delle trasformazioni ammissibili

## Piano degli Interventi – P.I.

strumento urbanistico che, **in coerenza ed in attuazione del P.A.T.**, individua e disciplina gli interventi di tutela e valorizzazione, di organizzazione e di trasformazione del territorio, programmando in modo contestuale la realizzazione di tali interventi, il loro completamento, i servizi connessi e le infrastrutture per la mobilità

>> nuovo Regolamento Edilizio <<

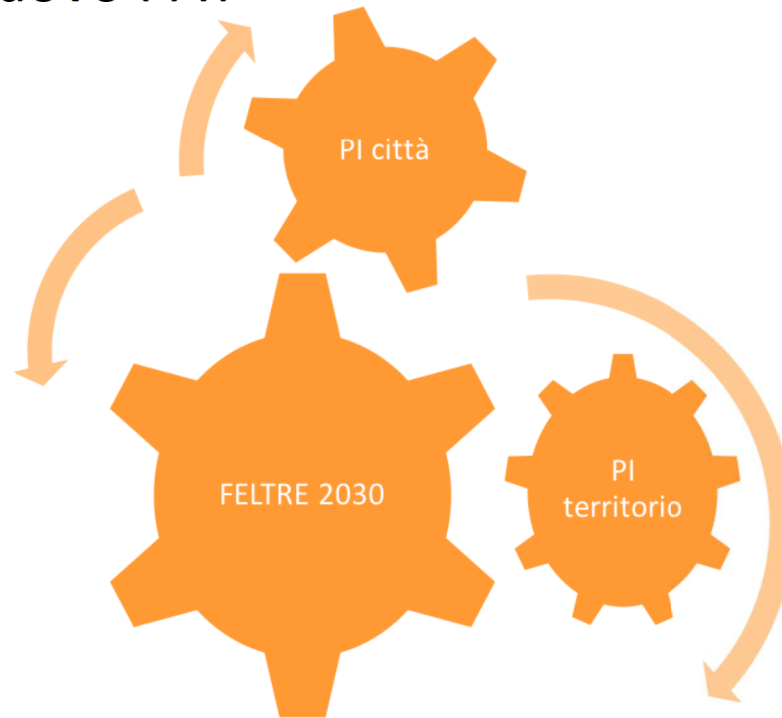
## Strategie #Feltre2030

Disegno delle tappe di sviluppo della città da oggi al 2030, attraverso un processo finalizzato ad aggregare e coinvolgere tutta la comunità locale in una riflessione sul proprio futuro e sulle azioni e i progetti per realizzarlo



# LA NUOVA STAGIONE URBANISTICA

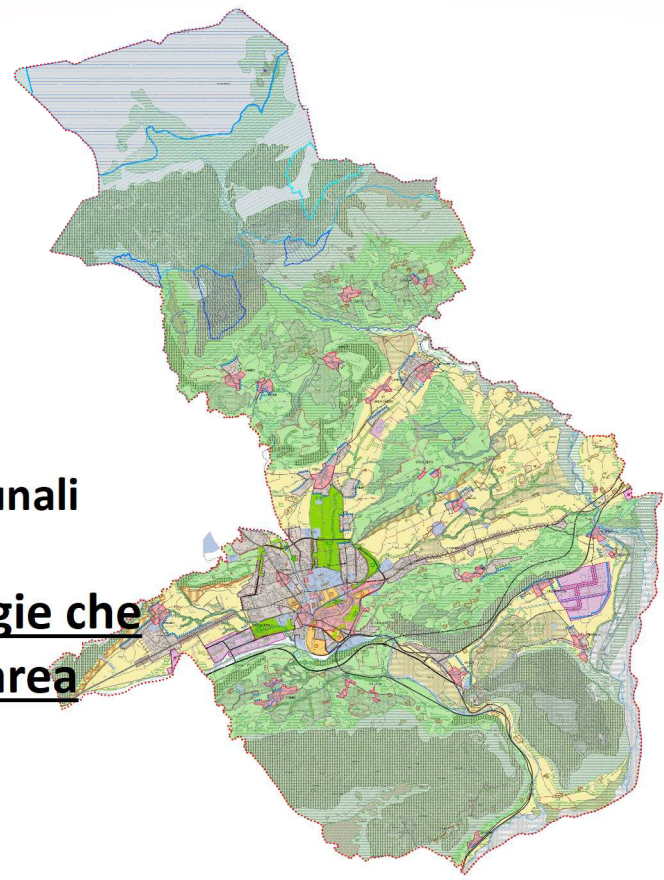
Gli strumenti previsti, pur seguendo una consequenzialità, dialogheranno vicendevolmente: il PI della Città, pur fatto per primo, attuerà le strategie del PAT vigente e sarà predisposto ad adattarsi al nuovo PAT



# LA NUOVA STAGIONE URBANISTICA:

## LE URGENZE RELATIVE AL PAT E LA VISIONE STRATEGICA

- P.T.R.C.
- P.T.C.P.
- RETE NATURA 2000
- CONSUMO DI SUOLO
- STRUMENTI RIGENERAZIONE
- URBANA E AMBIENTALE
- PIANO CASA
- P.G. TRAFFICO URBANO
- ALTRI PIANI COMUNALI con strategie extra comunali



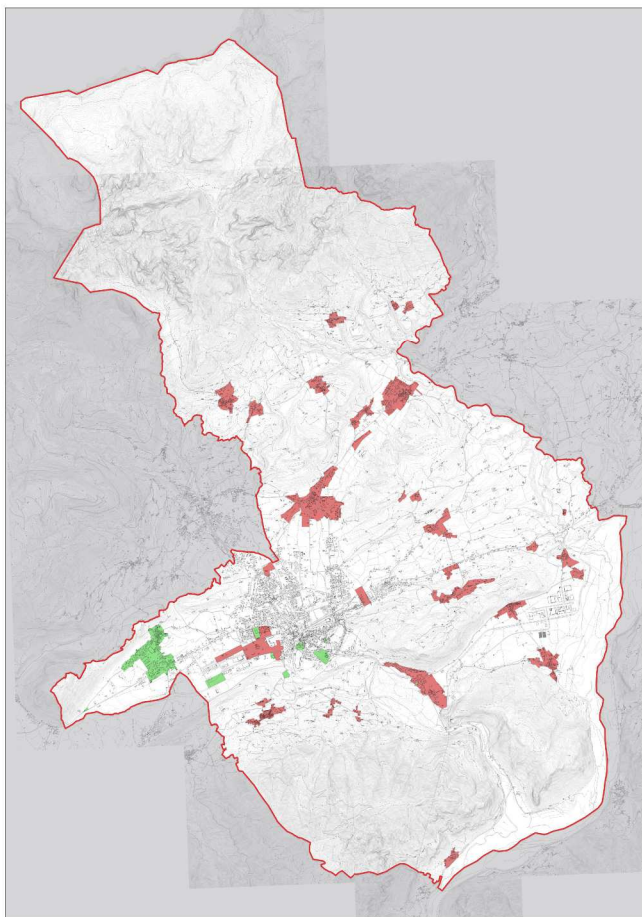
Ma rileggerlo anche in funzione delle strategie che possono interessare Feltre in altre visioni d'area vasta e nuove azioni in corso , esempio:

ASSEMBLEA PLENARIA INIZIALE  
AVVIO DEL PROCESSO DI PARTECIPAZIONE

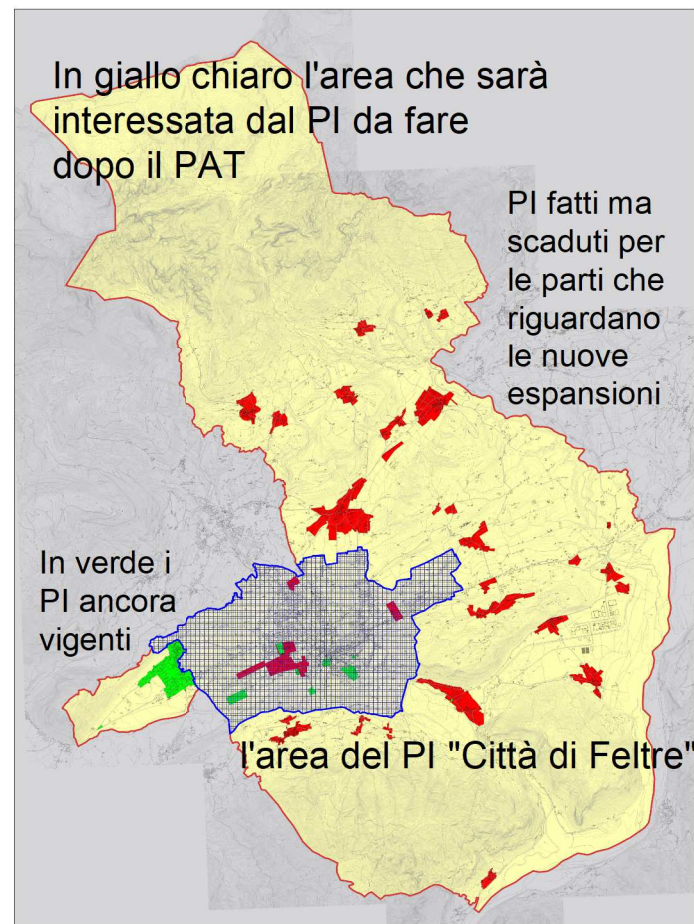


STRATEGIA COMPLESSIVA  
DI GESTIONE  
[+ STRATEGIA PER IL TURISMO ]

La situazione attuale dei PI



Il perimetro dei nuovi PI



# LA NUOVA STAGIONE URBANISTICA: LE URGENZE

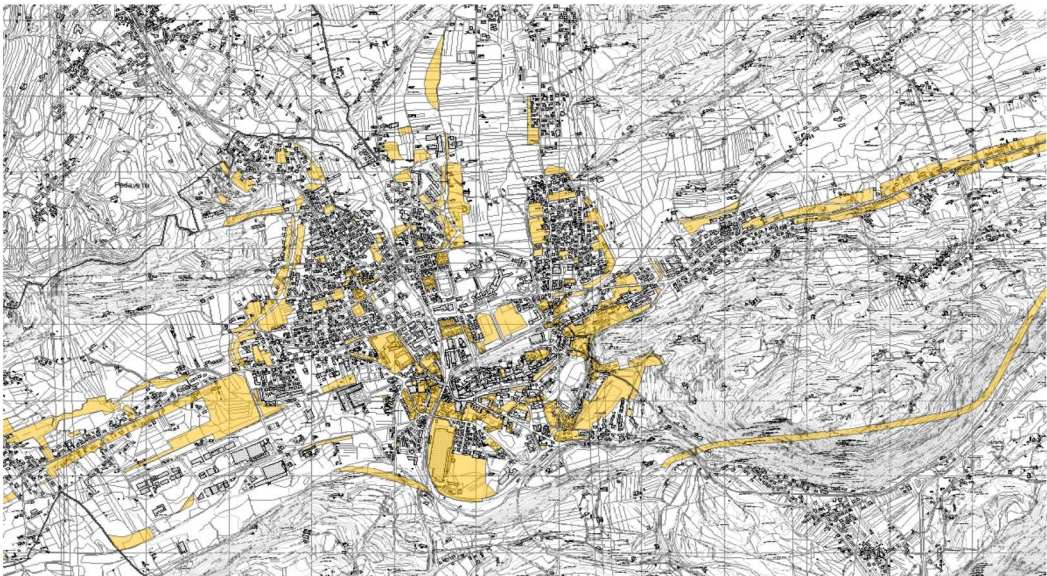
## P.A.T.

Revisione del PAT per adeguamento ai piani sovraordinati e al mutato quadro esigenziale in tema di mobilità, servizi e infrastrutture

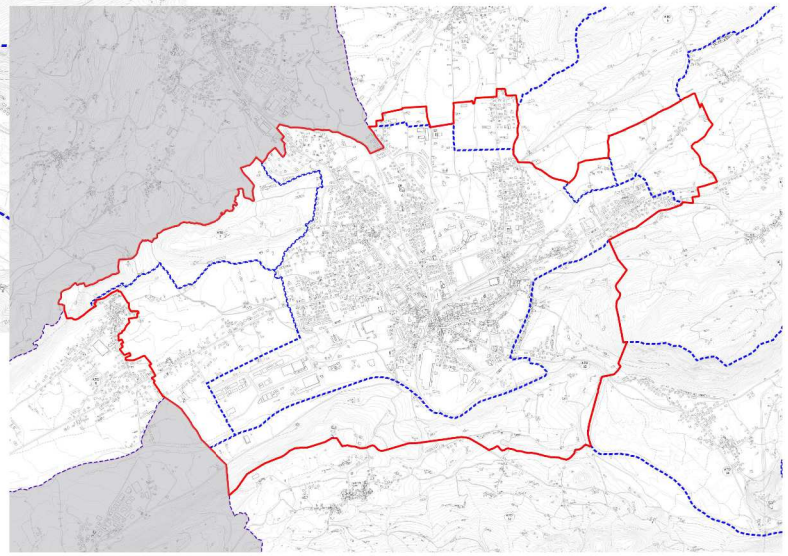
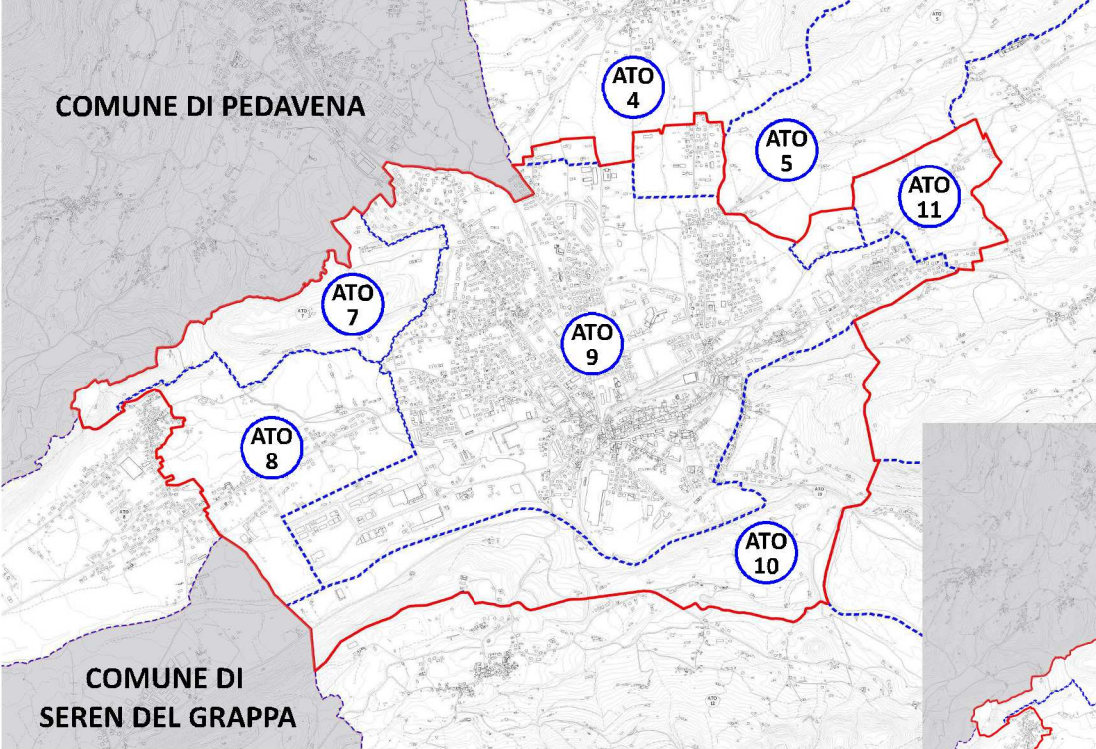
## P.I.

- Redazione del P.I. della città di Feltre, urgente per sbloccare aree di trasformazione
- Revisione dei P.I. scaduti delle frazioni
- Redazione del P.I. del territorio agricolo

➔ **PRIORITARIO**



# LA NUOVA STAGIONE URBANISTICA IL PERIMETRO DEL PI : PIU' ATO INSIEME



**ASSEMBLEA PLENARIA INIZIALE**  
AVVIO DEL PROCESSO DI PARTECIPAZIONE



## **LR n. 11/2004 del Veneto**

### **Piano degli Interventi**

**provvede a:**

***suddividere il territorio comunale in zone territoriali omogenee;***

***individuare le aree in cui gli interventi sono subordinati alla predisposizione di PUA o di comparti urbanistici e dettare criteri e limiti per la modifica dei perimetri da parte del PUA;***

***individuare le unità minime di intervento, le destinazioni d'uso, gli indici edilizi; definire le modalità di intervento sul patrimonio edilizio esistente e per l'attuazione degli interventi di trasformazione e di conservazione;***

***individuare le eventuali trasformazioni da assoggettare ad interventi di valorizzazione e sostenibilità ambientale;***

***definire e localizzare le opere e i servizi pubblici e di interesse pubblico.***



# LA NUOVA STAGIONE URBANISTICA

## URGENZA: STARE NEI TEMPI

### ITER PI DELLA CITTA'

**FASE  
PARTECIPATIVA:  
ASCOLTO,  
FOCUS E  
PROPOSTE**

**SETTEMBRE  
2019 /  
GENNAIO 2020**

**FASE  
PROGETTUALE:  
REDAZIONE  
PROGETTO**

**GENNAIO  
APRILE  
2020**

**OSSERVAZIONI**

**ADOZIONE  
MAGGIO  
GIUGNO  
2020**

**APPROVAZIONE  
ENTRO FINE  
2020**

**ASSEMBLEA PLENARIA INIZIALE**  
AVVIO DEL PROCESSO DI PARTECIPAZIONE



# LA NUOVA STAGIONE URBANISTICA: PARTIRE DALL'ESISTENTE

PER ECONOMIZZARE TEMPI E RISORSE IMPIEGATE  
MA ANCHE SAPERE E ANALISI ANCORA UTILIZZABILI



messa in coerenza con  
obiettivi e con lo stato  
dell'arte e nuova  
visione programmatica

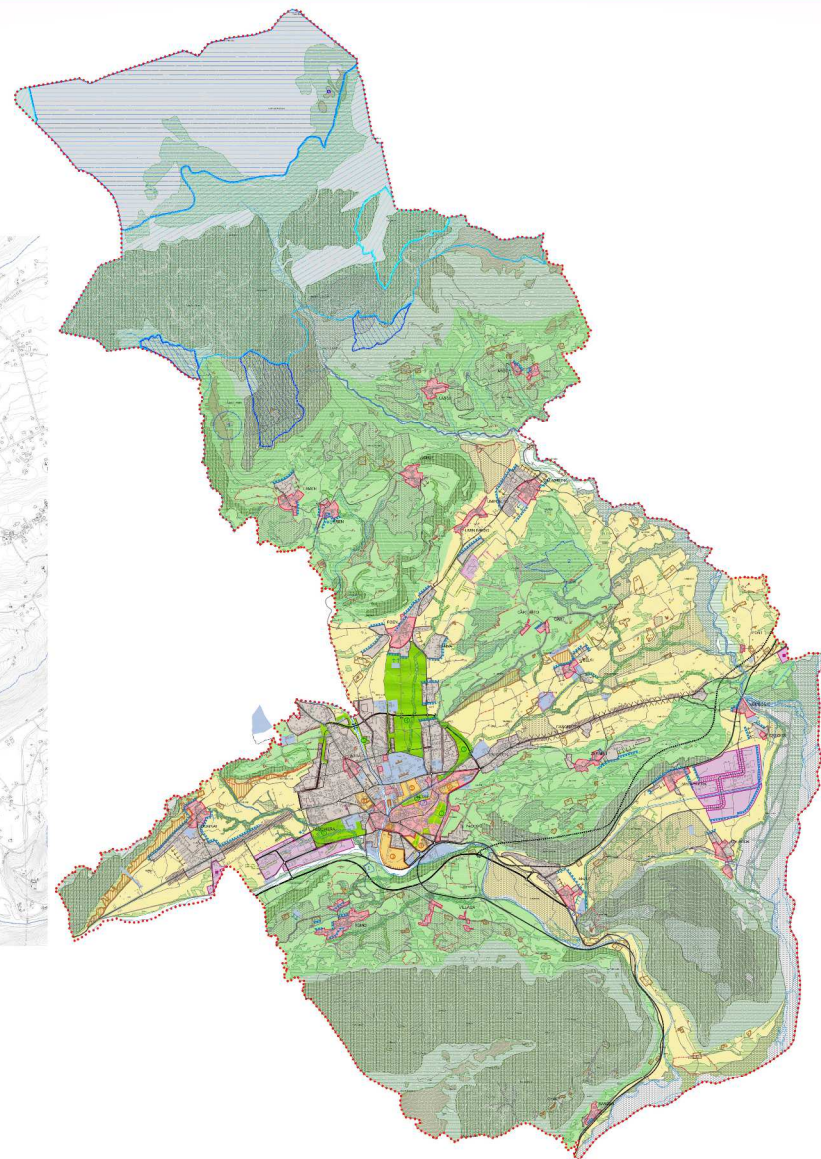
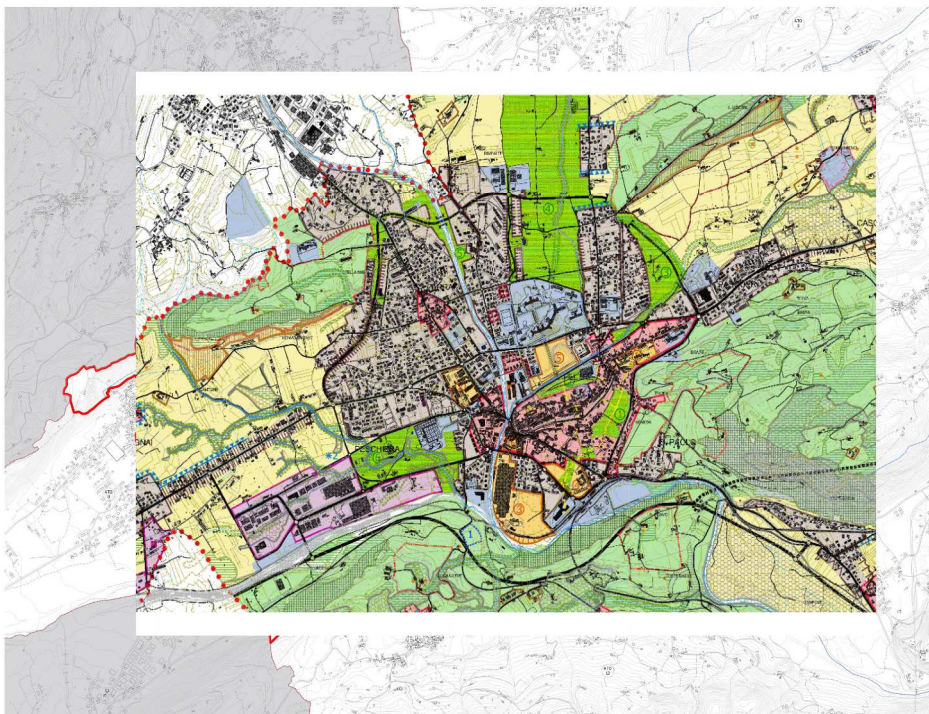


studi ricerche piani esistenti mai  
adottati o piani settoriali VIGENTI  
progetti di valorizzazione,  
progettualità strategiche



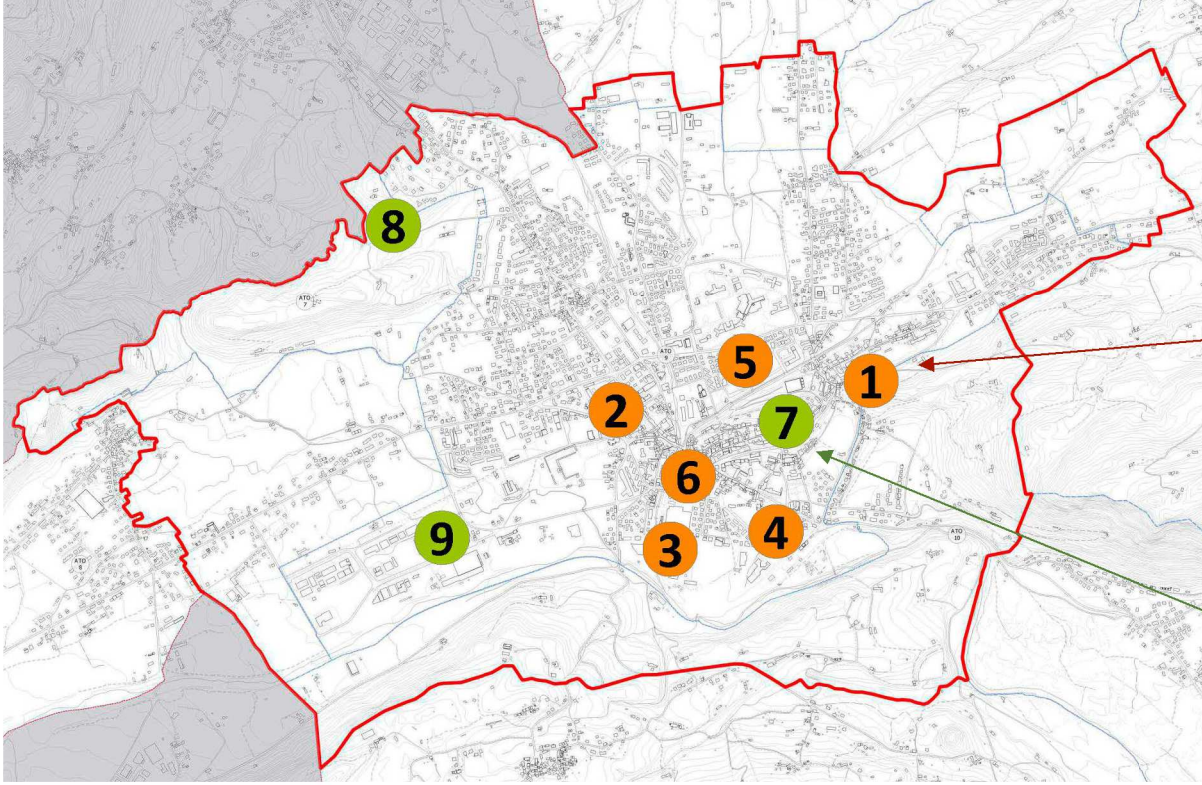
# LA NUOVA STAGIONE URBANISTICA PARTIRE DALL'ESISTENTE: IL PAT NEL PI

ASSEMBLEA PLENARIA INIZIALE  
AVVIO DEL PROCESSO DI PARTECIPAZIONE



# LA NUOVA STAGIONE URBANISTICA: IL PI E GLI ELEMENTI PUNTUALI RILEVANTI NEL PAT DA RIPORTARE

ASSEMBLEA PLENARIA INIZIALE  
AVVIO DEL PROCESSO DI PARTECIPAZIONE



## Elementi di strategia puntuale del PAT

- 1.CITTADELLA UNIVERSITARIA
- 2.EX CASERMA "ZANNETELLI"
- 3.AREA EX-ALCOA
- 4.AREA "ALTANON" E STAZIONE  
FFSS/AUTOCORRIERE
- 5.PRA' DEL MORO-PRA' DEL VESCOVO
- 6.PIAZZALE DELLA LANA

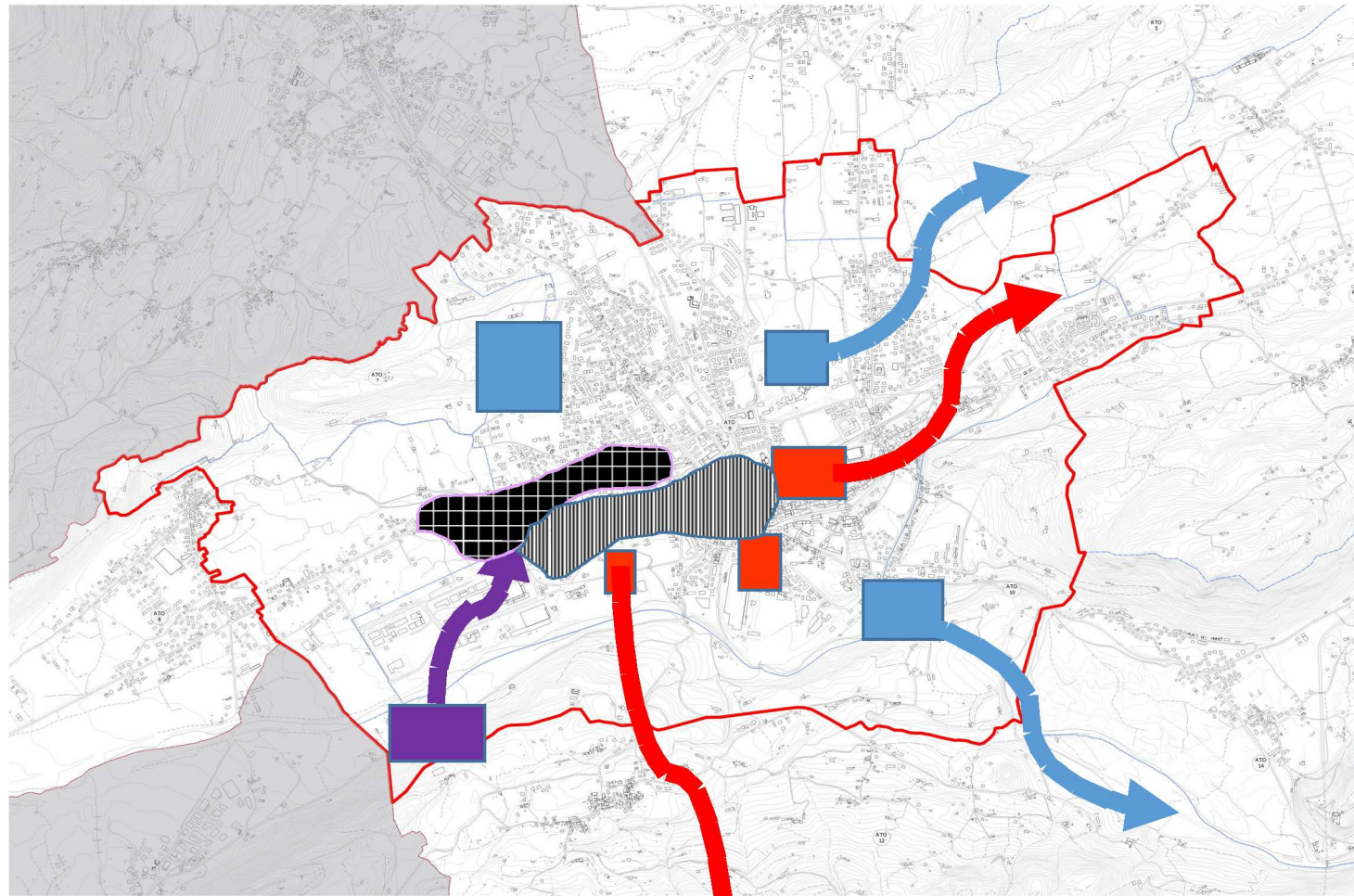
## Altri

- 7.CASTELLO
- 8.STELLA MARIS
- 9.EX MARANGONI



# LA NUOVA STAGIONE URBANISTICA

ANCHE SE TRATTEREMO PRIMA IL PI DELLA CITTA' GUARDEREMO GLI ELEMENTI DI SISTEMA ANCHE PARLANDO DI "OGGETTI" E "FUNZIONI"



**ASSEMBLEA PLENARIA INIZIALE**  
AVVIO DEL PROCESSO DI PARTECIPAZIONE

# LA NUOVA STAGIONE URBANISTICA

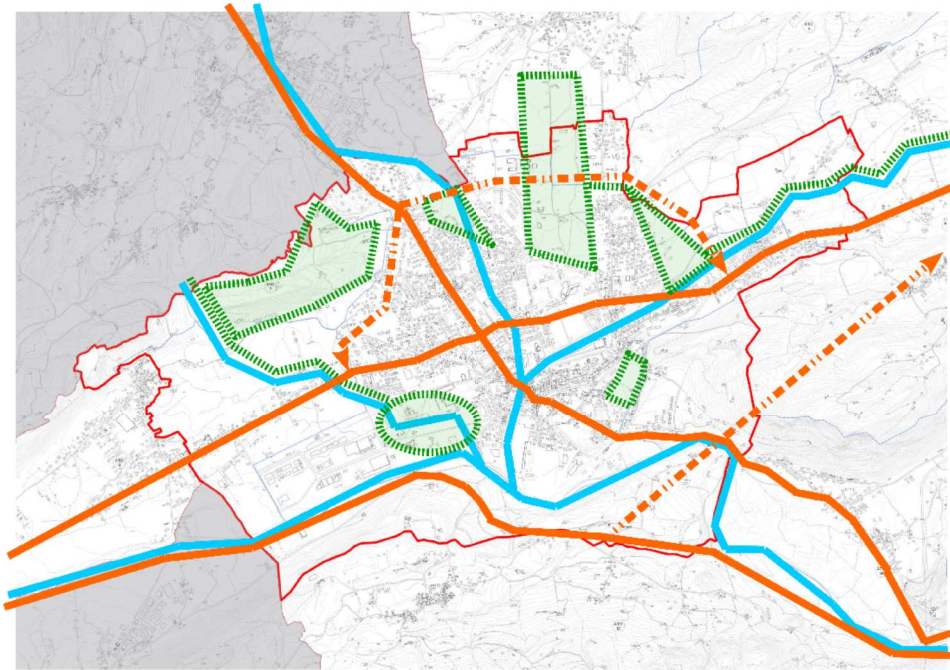
ANCHE SE TRATTEREMO PRIMA IL PI DELLA CITTA' GUARDEREMO GLI ELEMENTI DI SISTEMA CHE SARANNO UTILI PER RIVEDERE IL PAT



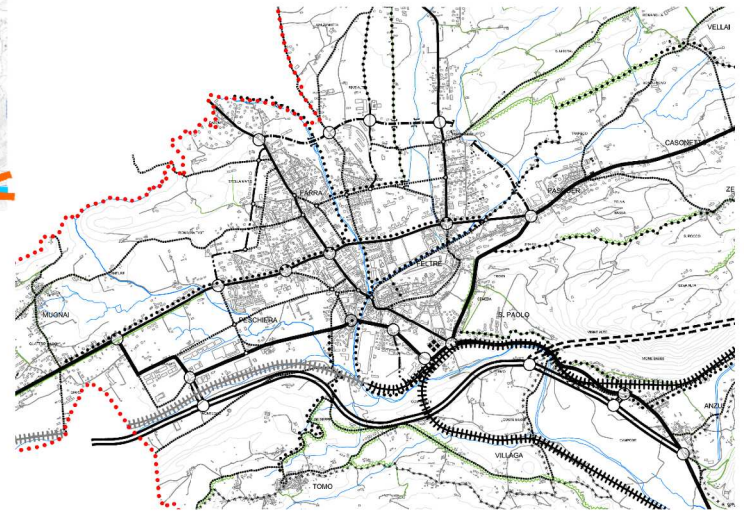
**ASSEMBLEA PLENARIA INIZIALE**  
AVVIO DEL PROCESSO DI PARTECIPAZIONE



# LA NUOVA STAGIONE URBANISTICA: IL PI E GLI ELEMENTI RILEVANTI NEL PAT DA RIPORTARE



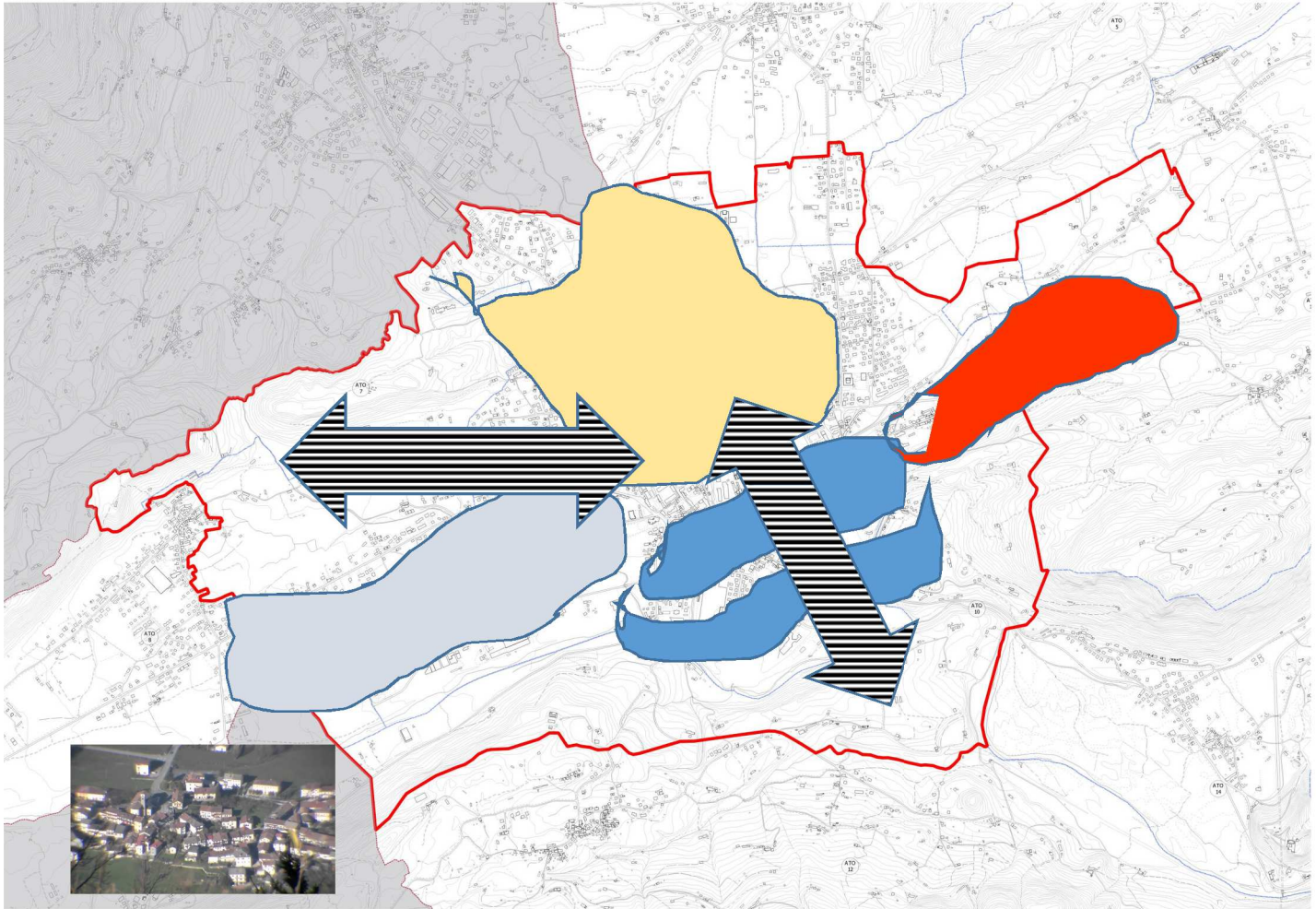
SENZA DIMENTICARE CHE  
OGGI, RISPETTO AL 2007  
ABBIAMO UN P.G.T.U.



ASSEMBLEA PLENARIA INIZIALE  
AVVIO DEL PROCESSO DI PARTECIPAZIONE



# LA NUOVA STAGIONE URBANISTICA E ANCHE ALL'INTERNO LAVOREREMO PER SALDARE RELAZIONI PERSE



**ASSEMBLEA PLENARIA INIZIALE**  
AVVIO DEL PROCESSO DI PARTECIPAZIONE





# LA NUOVA STAGIONE URBANISTICA: DUE OBIETTIVI LEGATI TRA LORO

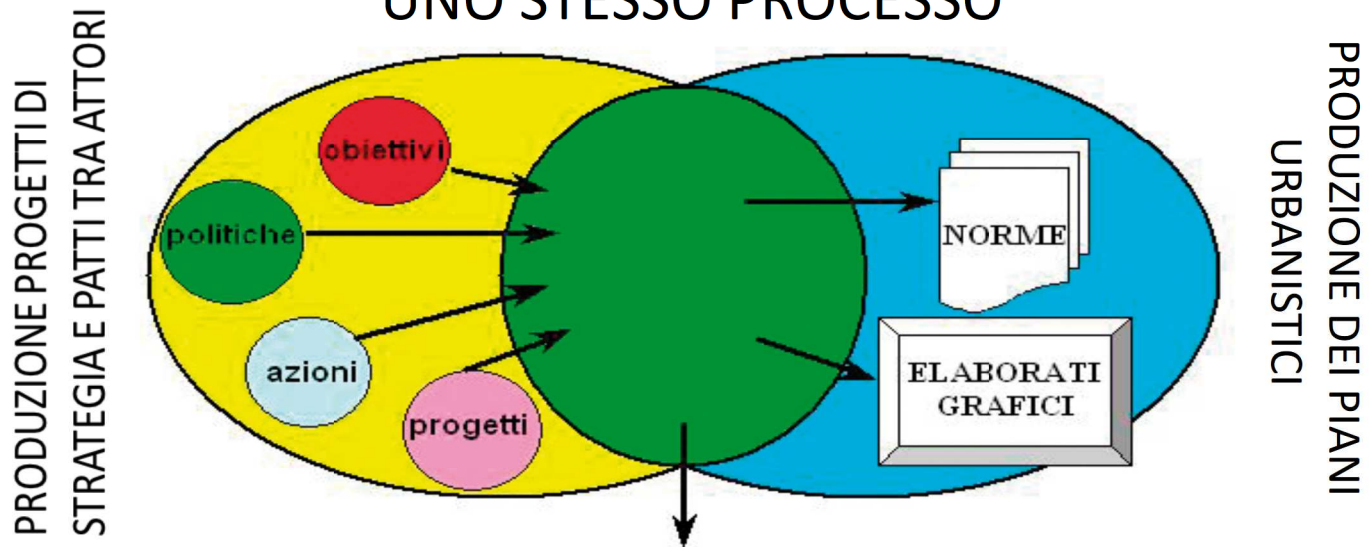


**ASSEMBLEA PLENARIA INIZIALE**  
AVVIO DEL PROCESSO DI PARTECIPAZIONE



# LA NUOVA STAGIONE URBANISTICA: DUE OBIETTIVI LEGATI TRA LORO

LE RELAZIONI TRA PIANI  
URBANISTICI E QUADRO DI  
STRATEGIE : DIVERSI PRODOTTI  
UNO STESSO PROCESSO



QUADRO DELLE RELAZIONI  
STRUMENTI DI PROGRAMMAZIONE



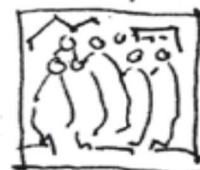
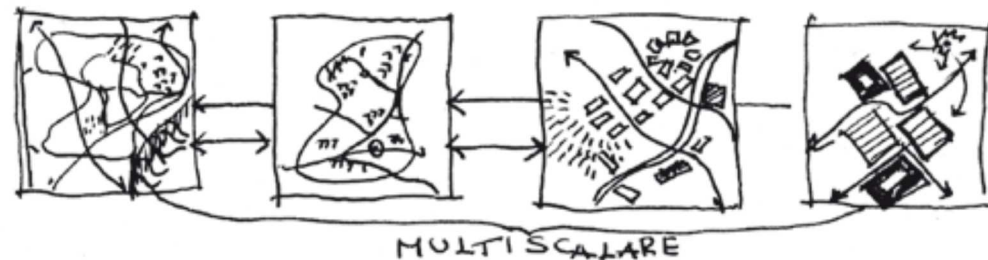
## SULLA BASE DI SALDI PRINCIPI

- consumo di suolo “zero”
- rapporto equilibrato tra tutela e sviluppo, tra ambiente e costruito, tra innovazione e identità...
- città come “ecosistema”
- lavorare sul valore del patrimonio esistente per recuperarlo non solo fisicamente e singolarmente ma rigenerando il sistema “d’uso” cui appartiene
- riequilibrare le dissonanze
- lavorare sulla sottrazione (demolire e ricostruire ... o anche no )
- valorizzare le relazioni e recuperare connessioni



# LA NUOVA STAGIONE URBANISTICA: I METODI

#FELTRE2030  
Insieme per il piano

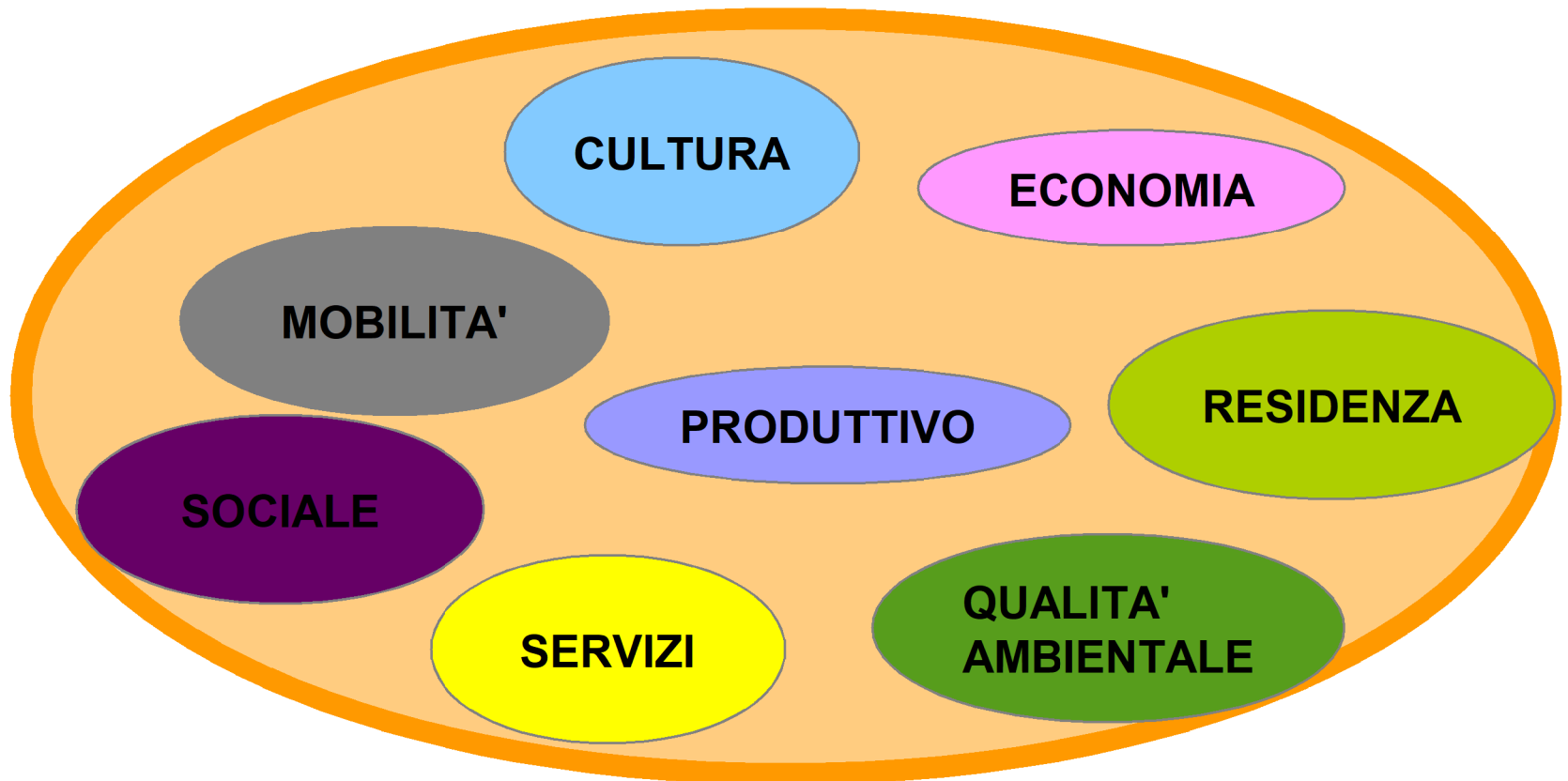


ASSEMBLEA PLENARIA INIZIALE  
AVVIO DEL PROCESSO DI PARTECIPAZIONE

Feltre 10 ottobre 2019

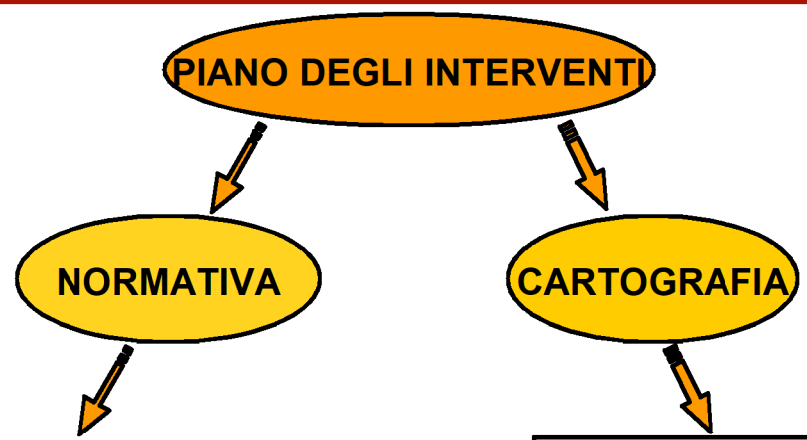
# LAVORANDO TRA MATERIALE ED IMMATERIALE E SALDANDO DOMANDA ED OFFERTA

I PIANI SONO ESITO DI STRATEGIE E OBIETTIVI CHE LEGANO INSIEME POLITICHE PUBBLICHE E TRASFORMAZIONE FISICA , QUINDI AVREMO CURA DELLA CITTA' FISICA MA COME RISPOSTE AD ESIGENZE DELLA COMUNITA'



PRIMO OBIETTIVO OGGI INDAGARE LA "DOMANDA" E CALIBRARE IL PIANO SU QUESTA CON ATTENTA **ANALISI SOCIO ECONOMICA**

# LA NUOVA STAGIONE URBANISTICA: LE LEVE PER GLI STRUMENTI URBANISTICI



**ALLEGGERIMENTO BUROCRATICO**

**CHIAREZZA NORMATIVA**

**SEMPLIFICAZIONE NORMATIVA**

**AGEVOLAZIONI FISCALI**

**"SCHEDE NORMA" FLESSIBILI**

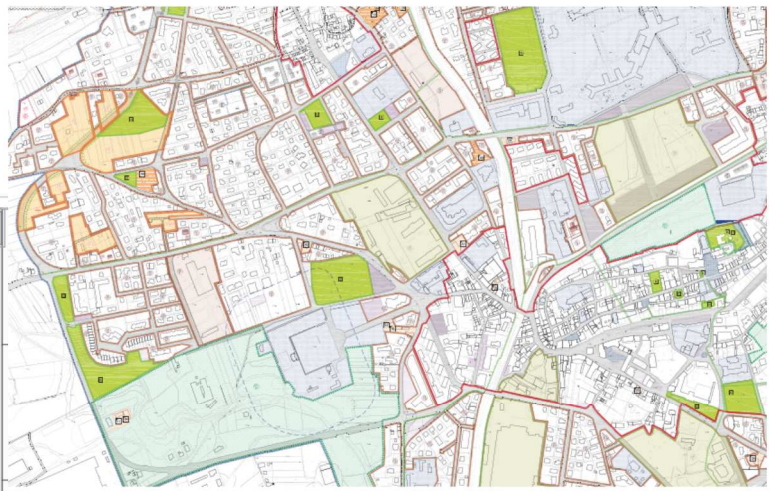
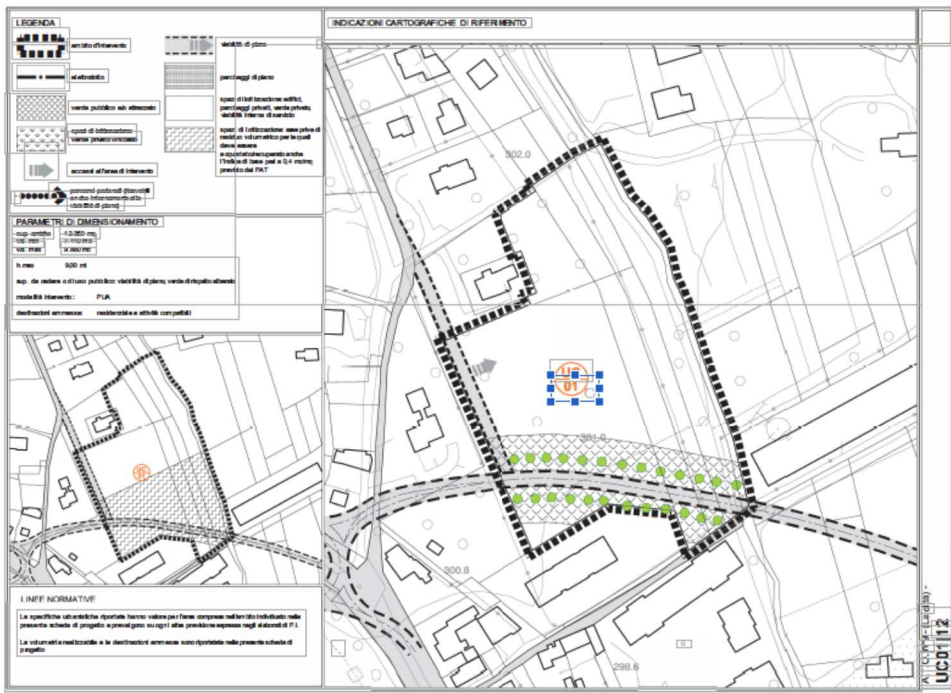
**APPROFONDIMENTI PROGETTUALI**  
→ SU TEMI COMPLESSI  
→ SU ELEMENTI EMERSI DALL'ASCOLTO DELLA CITTA'  
→ SU AREE DI DEGRADO PER LA RIGENERAZIONE URBANA

**PRINCIPI "BASE" E STRATEGIE CHIARI E COERENTI CON IL PAT**



# LA NUOVA STAGIONE URBANISTICA

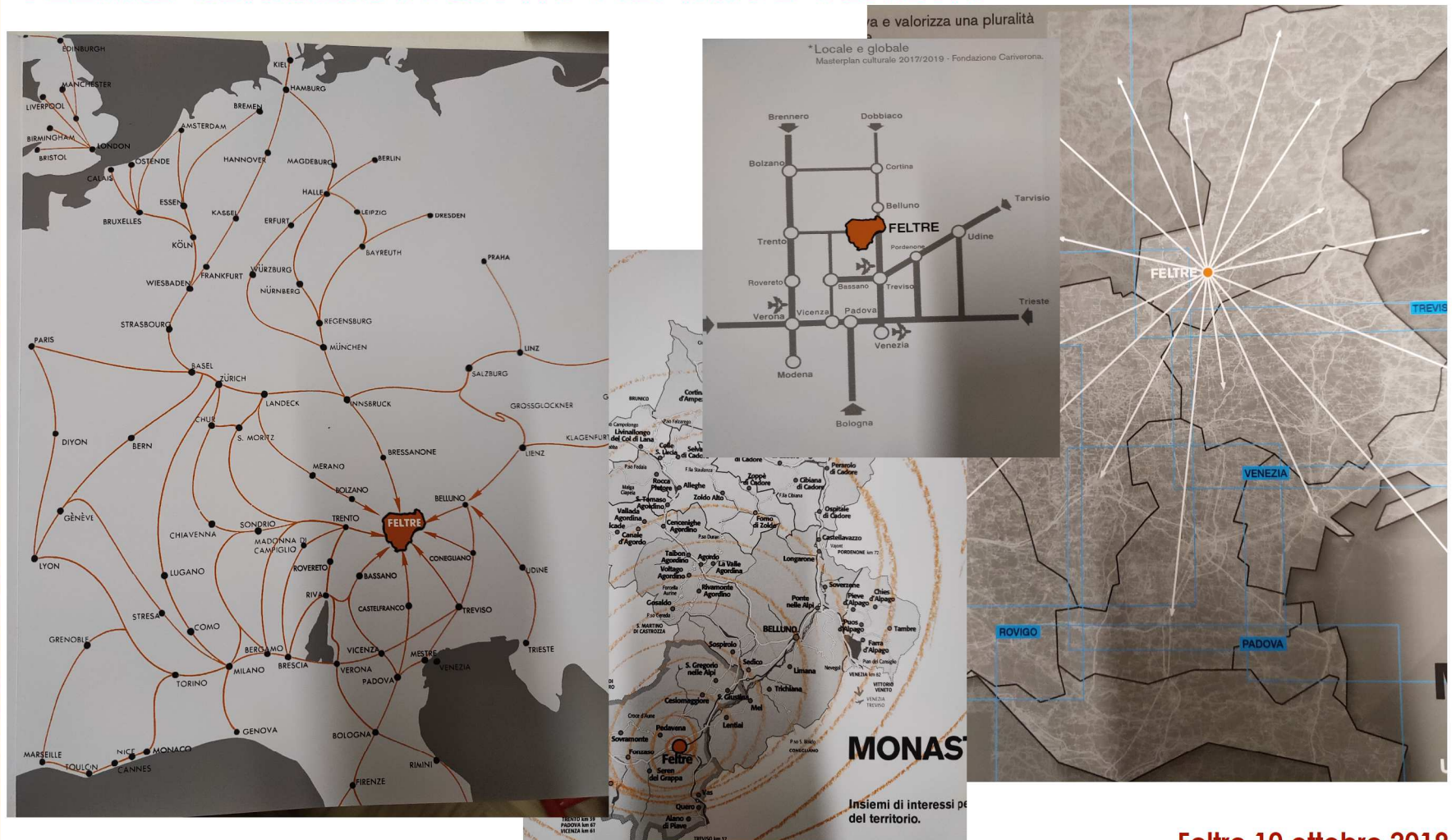
ASSEMBLEA PLENARIA INIZIALE  
AVVIO DEL PROCESSO DI PARTECIPAZIONE



# LA NUOVA STAGIONE URBANISTICA: ALCUNE QUESTIONI EMERSE

## IL RUOLO DI FELTRE OLTRE FELTRE FELTRE CERNIERA : CITTA' ALPINA E VENETA

ASSEMBLEA PLENARIA INIZIALE  
AVVIO DEL PROCESSO DI PARTECIPAZIONE





# RICONOSCIAMOCI: IL LOGO DEL PROCESSO

ASSEMBLEA PLENARIA INIZIALE  
AVVIO DEL PROCESSO DI PARTECIPAZIONE



# LA NUOVA STAGIONE URBANISTICA: LAVORARE CON LO SGUARDO A PIU' SCALE

ANCHE AL FINE DI UN  
MAGGIOR DIALOGO TRA  
LUOGHI E QUALITA'  
DELL'ABITARE



ASSEMBLEA PLENARIA INIZIALE  
AVVIO DEL PROCESSO DI PARTECIPAZIONE

**FELTRE**  
MUNICIPIO

1. Area archeologica	450 m
2. Duomo	450 m
3. Centro dell'Amministrazione	450 m
4. Biblioteca	150 m
5. Piazza Maggiore	350 m
6. Piazza del Comune	450 m
7. Municipio (Cala degli Ormeni)	450 m
8. Piazza del Comune	450 m
9. Castello di S. Maria	150 m
10. Piazza del Comune	350 m
11. Piazza del Comune	350 m
12. Piazza del Comune C. Biondi	350 m
13. Piazza	150 m



# LA NUOVA STAGIONE URBANISTICA: PARTECIPAZIONE UN PROCESSO CONTINUO

PI

PAT

strategie  
#Feltre2030

Il processo partecipativo sarà continuo  
seppur adeguato ai diversi obiettivi e tempi di  
redazione degli strumenti

ASSEMBLEA PLENARIA INIZIALE  
AVVIO DEL PROCESSO DI PARTECIPAZIONE



# IL PROCESSO DI PARTECIPAZIONE: OBIETTIVI

## INFORMAZIONE

- **Informare** popolazione e potenziali attori (“pubblico”) dell’avvio dei Piani, dei loro obiettivi e possibili effetti.
- **Comunicare** tutti gli strumenti messi in opera per il rapporto con la cittadinanza e i diversi portatori di interessi

## ASCOLTO E RACCOLTA

- **Raccogliere e utilizzare** conoscenza, aspettative, inquietudini, preoccupazioni, valori, idee e proposte da parte del pubblico per orientare la pianificazione, affinché risponda meglio alle esigenze della gente e dei diretti interessati e promuova così la qualità della vita.

## CONSAPEVOLEZZA E CONSENSO

- **Creare consapevolezza** e responsabilizzazione su problemi e opportunità
- **Costruire il consenso** sui vari passi del processo, promuovendo il dialogo tra le parti e la risoluzione dei conflitti.

# IL PROCESSO DI PARTECIPAZIONE

## STRUMENTI

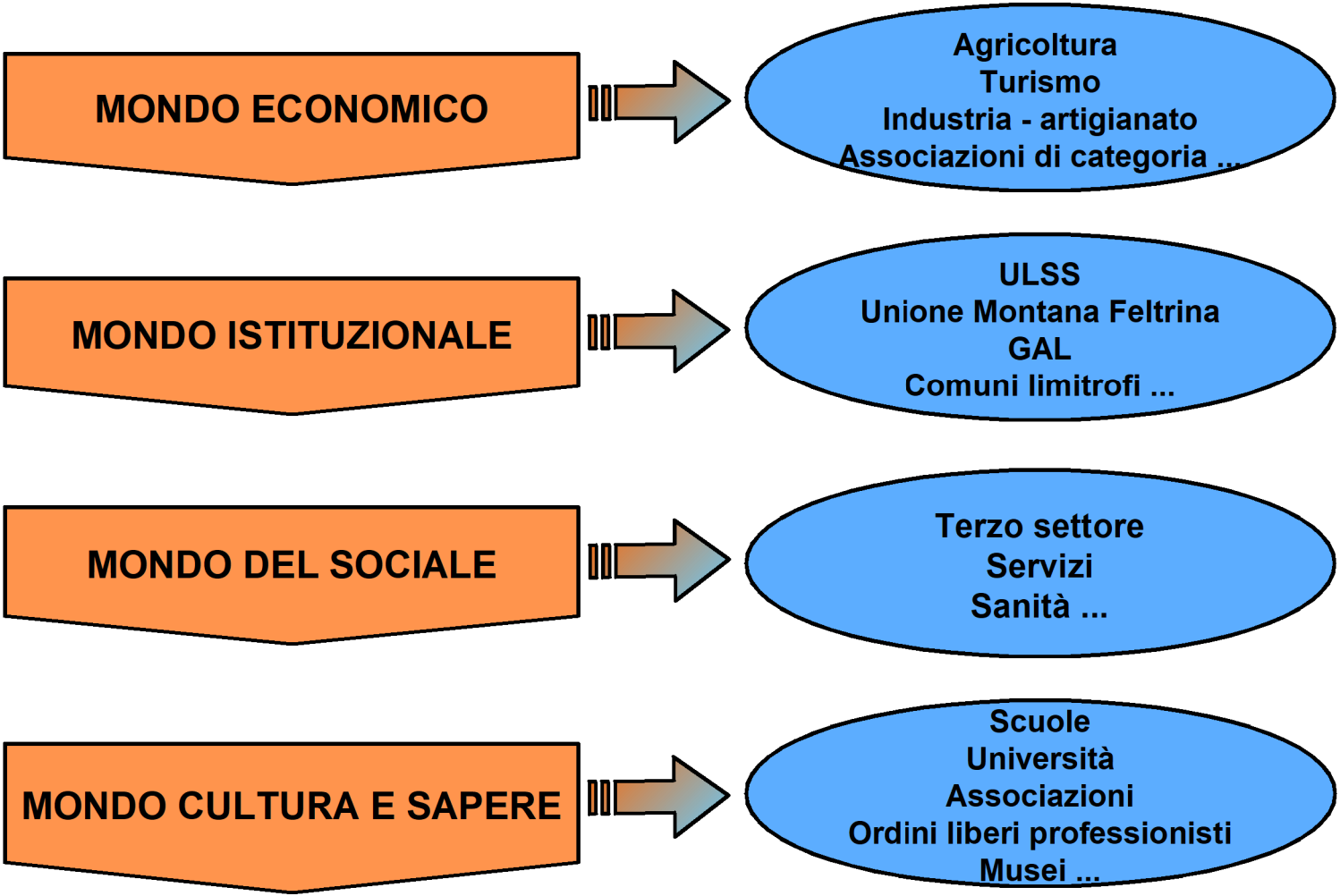
- Sito web
- News letter
- Moduli osservazioni
- Mail invio osservazioni

## METODI

- Interviste opinion leader
- Assemblee pubbliche
- Focus group tematici



# LA NUOVA STAGIONE URBANISTICA: LA PARTECIPAZIONE - LA MAPPA DEGLI ATTORI



**ASSEMBLEA PLENARIA INIZIALE**  
AVVIO DEL PROCESSO DI PARTECIPAZIONE



# LA NUOVA STAGIONE URBANISTICA: LA PARTECIPAZIONE - STRUMENTI DI DIALOGO



The screenshot shows the website for the Urban Planning Office of Feltre. The header includes the logo of the City of Feltre and the text "Città di Feltre U.O. Edilizia privata e Ufficio di Piano". A navigation menu contains "Home", "Urbanistica", "Edilizia", "Cartografia", and "Contatti". The main content area features a "Post in evidenza" section with a post titled "ASSEMBLEA PUBBLICA PER IL PIANO DEGLI INTERVENTI DELLA CITTA' DI FELTRE" dated 25 Settembre 2019. To the right, there is a "Iscriviti alla mailing list" form with fields for "Indirizzo email", "Nome", and "Cognome", and an "INVIA" button. Below the form, there are sections for "Variante al piano degli interventi" with two "Focus tematico" items.

ASSEMBLEA PLENARIA INIZIALE  
AVVIO DEL PROCESSO DI PARTECIPAZIONE



# LA NUOVA STAGIONE URBANISTICA: LA PARTECIPAZIONE - STRUMENTI DI DIALOGO

Spett.le  
Sindaco del Comune di Feltre  
Piazzetta delle Biade, 1  
32032 Feltre

\*\*\*  
**MODELLO 2 - PROPOSTA DI ACCORDO PUBBLICO/PRIVATO**  
per la variante al Piano degli Interventi della "Città di Feltre"  
- artt. 6 e 17 - L.R. 23 aprile 2004, n. 11 -

**Il/la sottoscritt/a**

Cognome		Nome	
Via		C.A.P.	

**Residente a**

Comune		C.A.P.		Provincia	
Via/piazza					

**In qualità di**

- proprietario/a dell'area/immobile sotto descritta
- altro \_\_\_\_\_

**INOLTRA LA SEGUENTE PROPOSTA  
DI ACCORDO PUBBLICO/PRIVATO AI SENSI DEGLI ARTT. 6 E 17 DELLA L.R. 11/2004**  
per la formazione della variante al Piano degli Interventi del centro urbano di Feltre

**Ambito della proposta**

Località	Via n. civico
foglio	mappe
foglio	mappe
foglio	mappe
foglio	mappe

**Descrizione della proposta**

---



---



---

**ASSEMBLEA PLENARIA INIZIALE**  
AVVIO DEL PROCESSO DI PARTECIPAZIONE





# LA NUOVA STAGIONE URBANISTICA: PARTECIPAZIONE - ATTORI PER IL DIALOGO



**ASSEMBLEA PLENARIA INIZIALE**  
AVVIO DEL PROCESSO DI PARTECIPAZIONE



# LA NUOVA STAGIONE URBANISTICA: ALCUNE QUESTIONI SORTE DAI PRIMI COLLOQUI

ASSEMBLEA PLENARIA INIZIALE  
AVVIO DEL PROCESSO DI PARTECIPAZIONE



IL RAPPORTO TRA LA CITTA' VIVA DEI  
GRANDI EVENTI E LA VIVACITA' QUOTIDIANA



# LA NUOVA STAGIONE URBANISTICA: ALCUNE QUESTIONI SORTE DAI PRIMI COLLOQUI

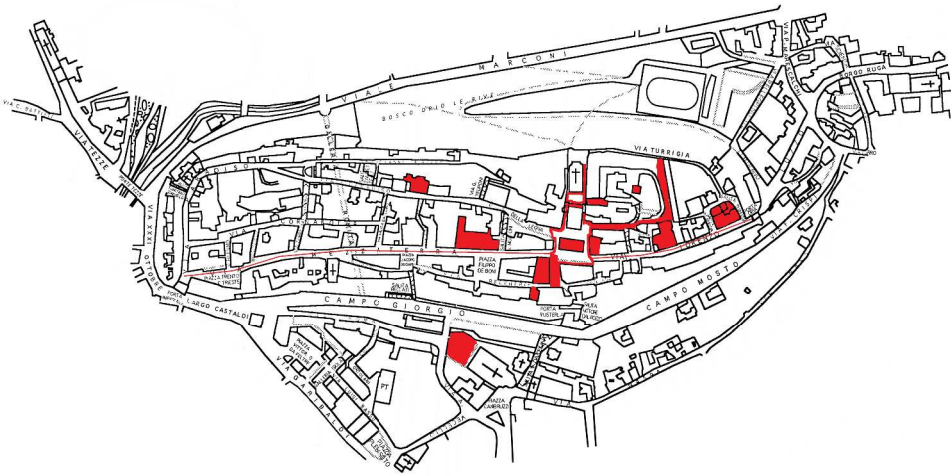


Immagine di Luca Rento

ANCHE PER ESPORTARE L'ENORME QUALITA' DEGLI INTERVENTI E CITTADELLA CON LE PARTI LIMITROFE, VALORIZZANDO IL PIANO "FUNZIONALE" del *palcoscenico delle arti*

ASSEMBLEA PLENARIA INIZIALE  
AVVIO DEL PROCESSO DI PARTECIPAZIONE



# LA NUOVA STAGIONE URBANISTICA: ALCUNE QUESTIONI SORTE DAI PRIMI COLLOQUI

ASSEMBLEA PLENARIA INIZIALE  
AVVIO DEL PROCESSO DI PARTECIPAZIONE



VIVERE IN MANIERA PIU'  
INTEGRATA TERRITORIO E  
“INTERNO”...  
... SEMPRE UNA QUESTIONE DI  
RELAZIONI TRA PARTI



# LA NUOVA STAGIONE URBANISTICA: ALCUNE QUESTIONI SORTE DAI PRIMI COLLOQUI



VIVERE IN MANIERA PIU'  
INTEGRATA TERRITORIO E  
“INTERNO”...  
... SEMPRE UNA QUESTIONE DI  
RELAZIONI TRA PARTI

ASSEMBLEA PLENARIA INIZIALE  
AVVIO DEL PROCESSO DI PARTECIPAZIONE

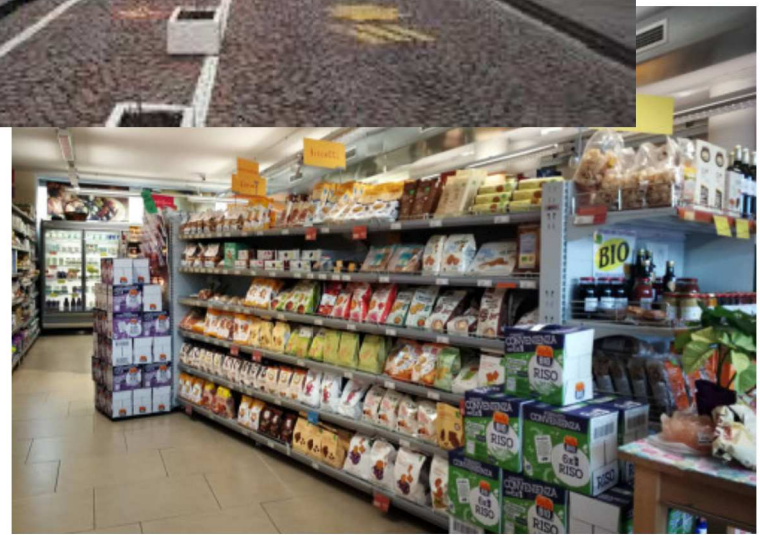


# LA NUOVA STAGIONE URBANISTICA: ALCUNE QUESTIONI SORTE DAI PRIMI COLLOQUI

**ENTRARE IN ALCUNI CONFLITTI (es. piccolo/grande commercio)  
SPERANDO DI TROVARE SOLUZIONI "CREATIVE"**



L'Accordo di Pro



**ASSEMBLEA PLENARIA INIZIALE**  
AVVIO DEL PROCESSO DI PARTECIPAZIONE

# LA NUOVA STAGIONE URBANISTICA: ALCUNE QUESTIONI SORTE DAI PRIMI COLLOQUI

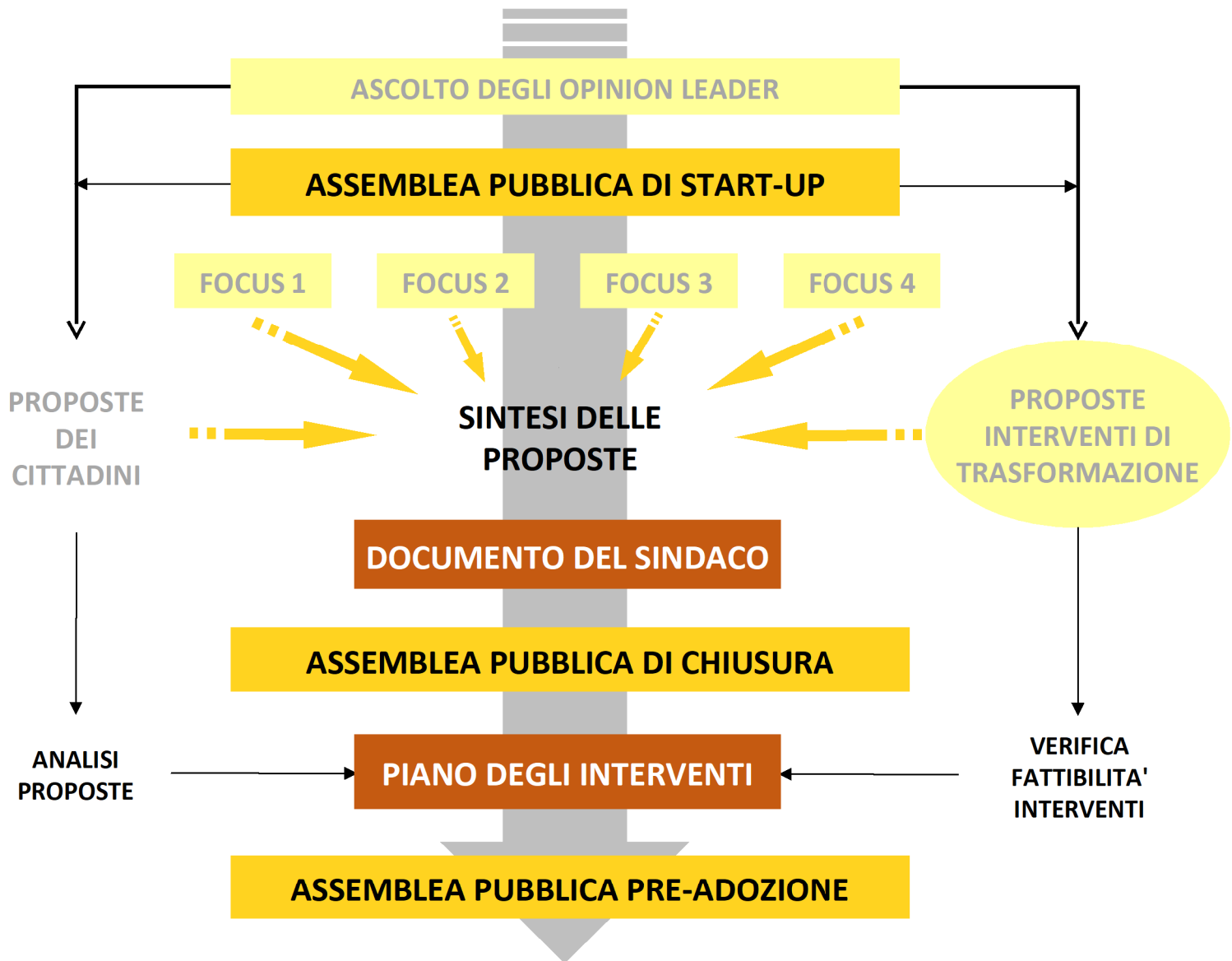
## ESSERE CITTA' "RESILIENTE"



**ASSEMBLEA PLENARIA INIZIALE**  
AVVIO DEL PROCESSO DI PARTECIPAZIONE



# LA NUOVA STAGIONE URBANISTICA: IL PERCORSO PARTECIPATIVO NEL PI



**ASSEMBLEA PLENARIA INIZIALE**  
AVVIO DEL PROCESSO DI PARTECIPAZIONE



GRAZIE ... E ORA ASCOLTIAMO VOI PER PROCEDERE ... INSIEME OVVIAMENTE ...

